

A group of students is gathered in a courtyard in front of a large, classical-style building with a green roof and white columns. Some students are standing and talking, while others are sitting on the ground. The scene is brightly lit, suggesting a sunny day.

TAXE D'APPRENTISSAGE 2020

Encourager la formation de vos futurs collaborateurs.
Préparons l'avenir ensemble !



SciencesPo
Rennes



SciencesPo
Rennes

Établissement public d'enseignement supérieur créé en 1991, Sciences Po Rennes fait partie du réseau des dix Instituts d'Études Politiques de France et offre des formations pluridisciplinaires en sciences humaines et sociales ainsi que des spécialisations professionnalisantes adaptées aux exigences du marché de l'emploi.

Établissement à taille humaine, Sciences Po Rennes compte plus de 1 300 étudiants, 42 enseignants permanents et 150 intervenants extérieurs.

De la 1^{re} à la 5^e année, il propose un projet pédagogique spécifique afin de transmettre la pluralité des savoirs ainsi que les clés de lecture pour les futurs cadres supérieurs des secteurs public et privé, responsables d'ONG, des médias ou chercheurs...

Ensemble, anticipons le monde de demain.

« Votre taxe d'apprentissage participe directement à l'excellence de nos formations. Un modèle pédagogique unique et professionnalisant qui permet aux étudiants d'acquérir de solides compétences, des méthodes de travail efficaces ainsi qu'une réelle ouverture aux grands enjeux de la société et sur le Monde.

Merci de votre engagement aux côtés de Sciences Po Rennes ».

•
Pablo DIAZ
Directeur de Sciences Po Rennes

NOS ENGAGEMENTS

Une pédagogie exigeante

Une **formation initiale** riche soumise aux plus hautes exigences scientifiques, et toujours accompagnée par la participation de conférenciers reconnus.

Des **formations innovantes** pour anticiper les mutations économiques et sociétales.

La volonté de répondre au besoin de la **formation tout au long de la vie** grâce à des programmes adaptés aux attentes de tous les secteurs d'activité (public, privé, associatif, ONG, élus).

Une offre de **formation professionnalisante** sur 5 ans, incluant de nombreuses périodes de stage pouvant aller jusqu'à 28 mois, gage d'une insertion professionnelle rapide et optimale.

Un enseignement enrichi par la recherche

Une politique scientifique dynamique, pluridisciplinaire, portée par des axes forts de recherche grâce, notamment, à la présence de l'unité de recherche **ARENES**, un des laboratoires français les plus réputés dans le domaine des sciences humaines et sociales.

Une ouverture internationale

Un réseau d'échanges avec plus de **142 universités dans 42 pays**.

Deux langues étrangères obligatoires, une année à l'étranger, des cours dispensés en anglais et en espagnol et plus de 10 % d'étudiants étrangers.

Un recrutement de qualité

Notre recrutement en 1^{re} année s'effectue grâce au concours commun à 7 IEP (Aix, Lille, Lyon, Rennes, Saint-Germain-en-Laye, Strasbourg et Toulouse).

En 2019, **1 170 places** étaient offertes, dont **135** à Rennes, pour **9 381** candidats.

Une politique d'égalité des chances

Sciences Po Rennes mène depuis plus de 10 ans une politique volontariste d'égalité des chances en oeuvrant activement à la diversification de ses publics. L'objectif est que des lycéens qui, par défaut d'information, par auto-censure ou du fait de leur situation sociale, n'auraient pas cru possible ou utile de tenter le concours d'entrée, puissent le faire dans des conditions favorables.

Parmi les actions mises en œuvre : le **Programme d'études intégrées**, qui permet à certains élèves de première et de terminale d'avoir gratuitement accès à une formation adaptée dans leur lycée ; les **Cordées de la Réussite**, dispositif qui associe 7 lycées bretons à 7 grandes écoles rennaises avec pour objectif de stimuler des élèves de terminale recrutés sur le double critère de l'excellence académique et du revenu modeste des parents, afin qu'ils osent s'orienter vers des parcours post-bac ambitieux ; **la prépa Fougères** qui propose chaque année aux élèves de terminale du lycée Jean Guéhenno de Fougères de s'inscrire à deux sessions de préparation et d'entraînement - encadrées par des étudiants de Sciences Po Rennes - en vue de l'épreuve « Questions Contemporaines » du concours commun.

Grâce à cette politique de démocratisation active, Sciences Po Rennes diversifie socialement le recrutement de ses étudiants avec un taux de **31 % d'étudiants boursiers** en 1^{re} année à la rentrée 2019.

Une insertion professionnelle réussie

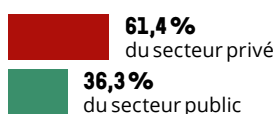
Nous accordons une attention toute particulière à l'insertion professionnelle de nos étudiants. Sciences Po Rennes propose des formations en alternance éligibles au contrat de professionnalisation et/ou au contrat d'apprentissage, qui sont de véritables accélérateurs pour l'insertion professionnelle. Deux semaines de professionnalisation sont également programmées chaque année pour soutenir l'orientation des étudiants, avec des interventions de coaches, des tables rondes thématiques en démarches métiers, un forum de l'emploi, des conseils sur mesure, etc.

— Quelques repères

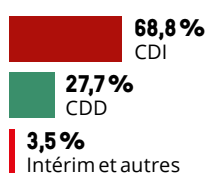
- **87,8 % des diplômés trouvent un emploi dans les deux mois**
- Avant l'obtention du diplôme **59,4 %**
- En moins d'1 mois après l'obtention du diplôme **14,2 %**
- De 1 à 2 mois après l'obtention du diplôme **14,2 %**

Activité

Diplômés salariés



Type de contrat

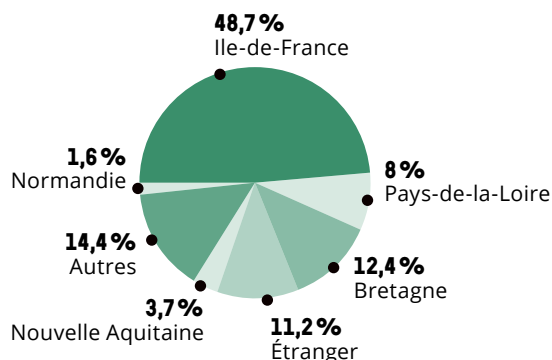


Parmi les fonctions exercées

Fonction publique **28,9 %**
Études - conseil et expertise **13,7 %**
Communication marketing - audit **11,3 %**
Direction générale **9 %**
Administration, gestion, finance, comptabilité **9 %**
Ressources humaines **4,7 %**
Enseignement, formation **4,5 %**
Juridique **3,8 %**
Développement durable, RSE* **3,1 %**
Production - Exploitation **2,6 %**

* Responsabilité Sociétale des Entreprises

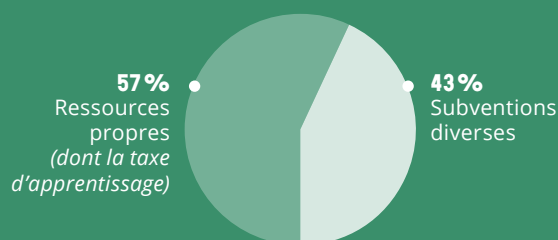
— Une carrière entre la capitale et l'étranger



(Résultats de l'enquête 2019 / Insertion professionnelle des diplômés)

Vote tax d'apprentissage est indispensable

Le compte financier 2018



Utilisation de la taxe d'apprentissage

La taxe d'apprentissage participe à la professionnalisation de notre parcours en finançant la formation des apprentis travaillant dans votre entreprise.

Elle nous permet également de :

- financer des interventions professionnelles de haut niveau,
- doter nos formations des meilleurs équipements pédagogiques,
- organiser des événements utiles à l'insertion professionnelle des étudiants,
- compléter le reste des frais de formation de l'apprenti.

Sciences Po Rennes, partenaire de votre entreprise

En choisissant de soutenir Sciences Po Rennes, vous bénéficiez :

- de la diffusion de vos offres de stages et d'emplois grâce à notre Career Center Sciences Po Rennes accessible via notre site internet,
- d'une présentation ciblée de votre entreprise auprès de nos étudiants,
- d'un accès privilégié à des événements, des conférences qui vous associent aux réflexions d'avenir de notre société

MODALITÉS DE VERSEMENT

1 - Adressez votre part Barème (13 %) directement à Sciences Po Rennes avant le 31 Mai 2020

2 - Remplissez le formulaire joint à la plaquette ou disponible sur notre site internet.

3 - Choisissez votre mode de règlement : chèque ou virement bancaire.

4 - Une fois le paiement reçu, vous recevrez un justificatif de règlement délivré par Sciences Po Rennes.

CONTACT

Sciences Po Rennes
Service Formation professionnelle
Julien KERFORN / Mengchao YANG
tel. +33 (0)2 99 84 39 39
formation.continue@sciencespo-rennes.fr

INSTITUT D'ÉTUDES POLITIQUES SCIENCES PO RENNES

104, bd de la Duchesse Anne – 35700 Rennes
10, rue Pasteur – 14000 Caen
tel. +33 (0) 2 99 84 39 39
www.sciencespo-rennes.fr

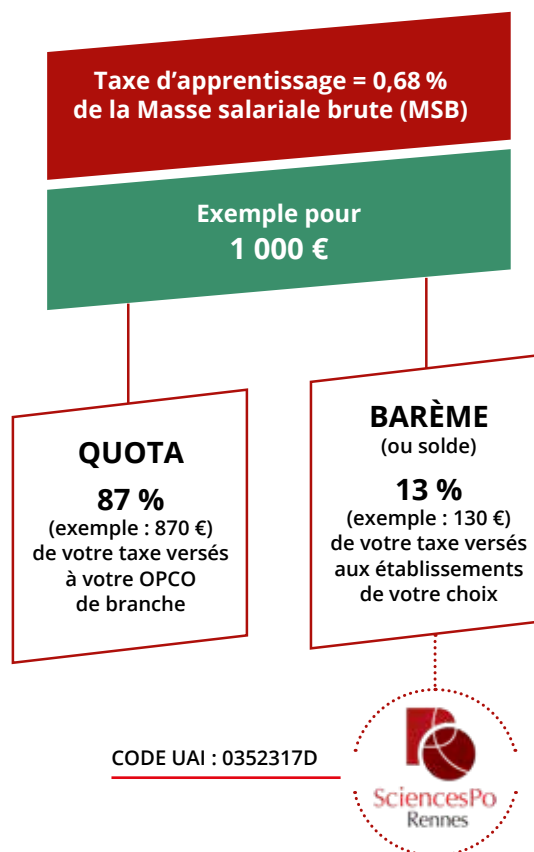


MERCI DE VOTRE SOUTIEN

LA TAXE D'APPRENTISSAGE 2020

En 2020, les modalités de collecte de la taxe d'apprentissage évoluent dans le cadre de la Loi Avenir professionnel.

Répartition de la taxe d'apprentissage



Nos formations diplômantes Formations de niveau I (Bac +5 - Masters et Grade Masters)

— Management

- Management des Organisations et des Projets / MOP*
- Management des Risques et de la Qualité / MRQ*
- Terre et Mer / T&M*

— Politiques publiques

- Administrations Publiques / AP
- Sécurité et Défense, Intelligence Stratégique / SEDEFIS
- Gouverner les Mutations Territoriales / GMT
- Concertation et Territoires en Transition / CTT*
- Ingénierie des Services Urbains en Réseaux : villes en devenir / ISUR
- Jugements et Autorité Publique / JAP

— Affaires internationales

- Multi-level Governance in International Relations / MUGIR
- Europe et Affaires Mondiales / EAM
- Stratégies Innovantes des Territoires Urbains : anticiper les transitions / INSITU*

— Journalisme

- Journalisme, Reportage et Enquête / JRE
- Développement du Journalisme en Innovation Numérique / DJINN*

* Formations en alternance